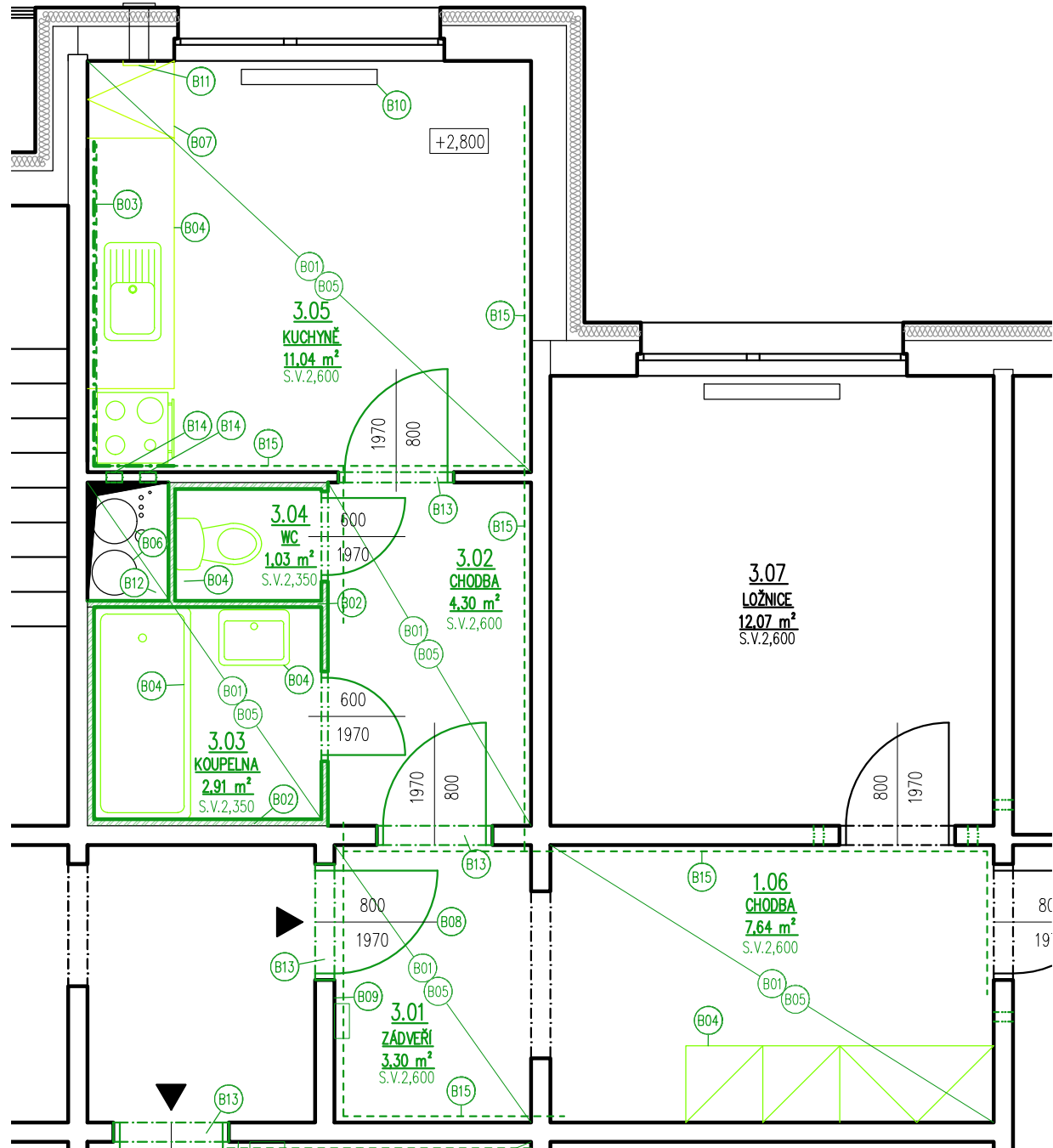


PŮDORYS BYTOVÉ JÁDRO TYP Č.3-P – M 1:50

BOURACÍ PRÁCE

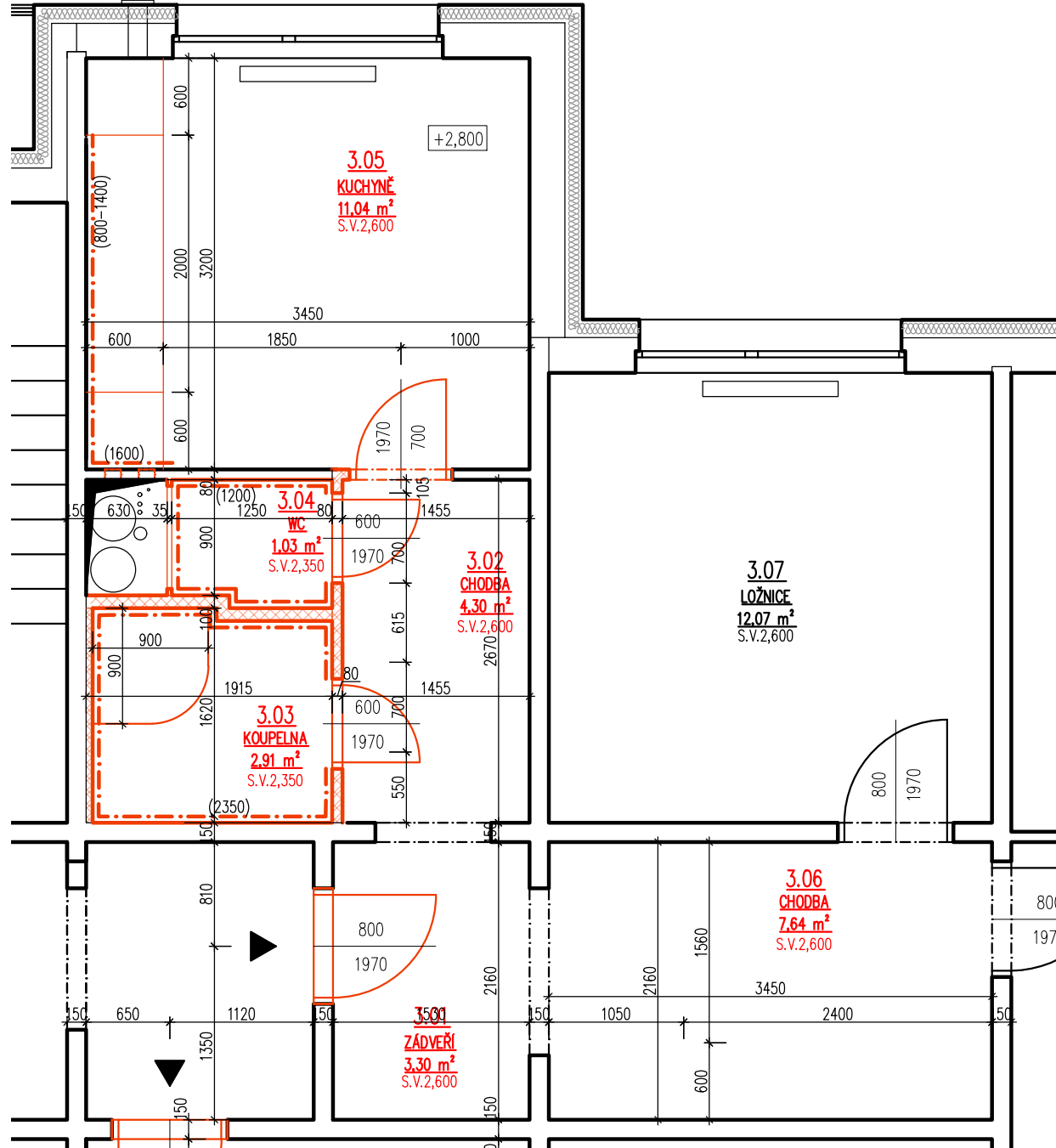


BOURACÍ PRÁCE – LEGENDA MÍSTNOSTÍ – BYT 3+1 – TYP Č3

| Č.M. | NÁZEV MÍSTNOSTI | m <sup>2</sup> | PODLAHA    | STĚNY            | PODHLAD/STROP    | POZNÁMKA       |
|------|-----------------|----------------|------------|------------------|------------------|----------------|
| 3.01 | ZÁDVEŘÍ         | 3,30           | PVC        | VPC ŠTUK. OMÍTKA | VPC ŠTUK. OMÍTKA |                |
| 3.02 | CHODBA          | 4,30           | PVC        | VPC ŠTUK. OMÍTKA | VPC ŠTUK. OMÍTKA |                |
| 3.03 | KOUPELNA        | 2,91           | KER.DLAŽBA | KER. OBKLAD      | KAZETOVÝ STROP   | KER.OBK.       |
| 3.04 | WC              | 1,03           | KER.DLAŽBA | KER. OBKLAD      | KAZETOVÝ STROP   | KER.OBK.       |
| 3.05 | KUCHYNĚ         | 11,04          | PVC        | VPC ŠTUK. OMÍTKA | VPC ŠTUK. OMÍTKA | KER.OBK. ZA KL |
| 3.06 | CHODBA          | 7,64           | PVC        | VPC ŠTUK. OMÍTKA | VPC ŠTUK. OMÍTKA |                |
| 3.07 | LOŽNICE         | 12,07          | PVC        | VPC ŠTUK. OMÍTKA | VPC ŠTUK. OMÍTKA |                |
| 3.08 | LOŽNICE         | 12,32          | PVC        | VPC ŠTUK. OMÍTKA | VPC ŠTUK. OMÍTKA |                |
| 3.09 | POKOJ           | 20,10          | PVC        | VPC ŠTUK. OMÍTKA | VPC ŠTUK. OMÍTKA |                |
| 3.10 | LODŽIE          | 3,19           | KER.DLAŽBA | VPC ŠTUK. OMÍTKA | VPC ŠTUK. OMÍTKA |                |

PŮDORYS BYTOVÉ JÁDRO TYP Č.3-P – M 1:50

NOVÝ STAV – VARIANTA VANA – STAVEBNÍ KONSTRUKCE

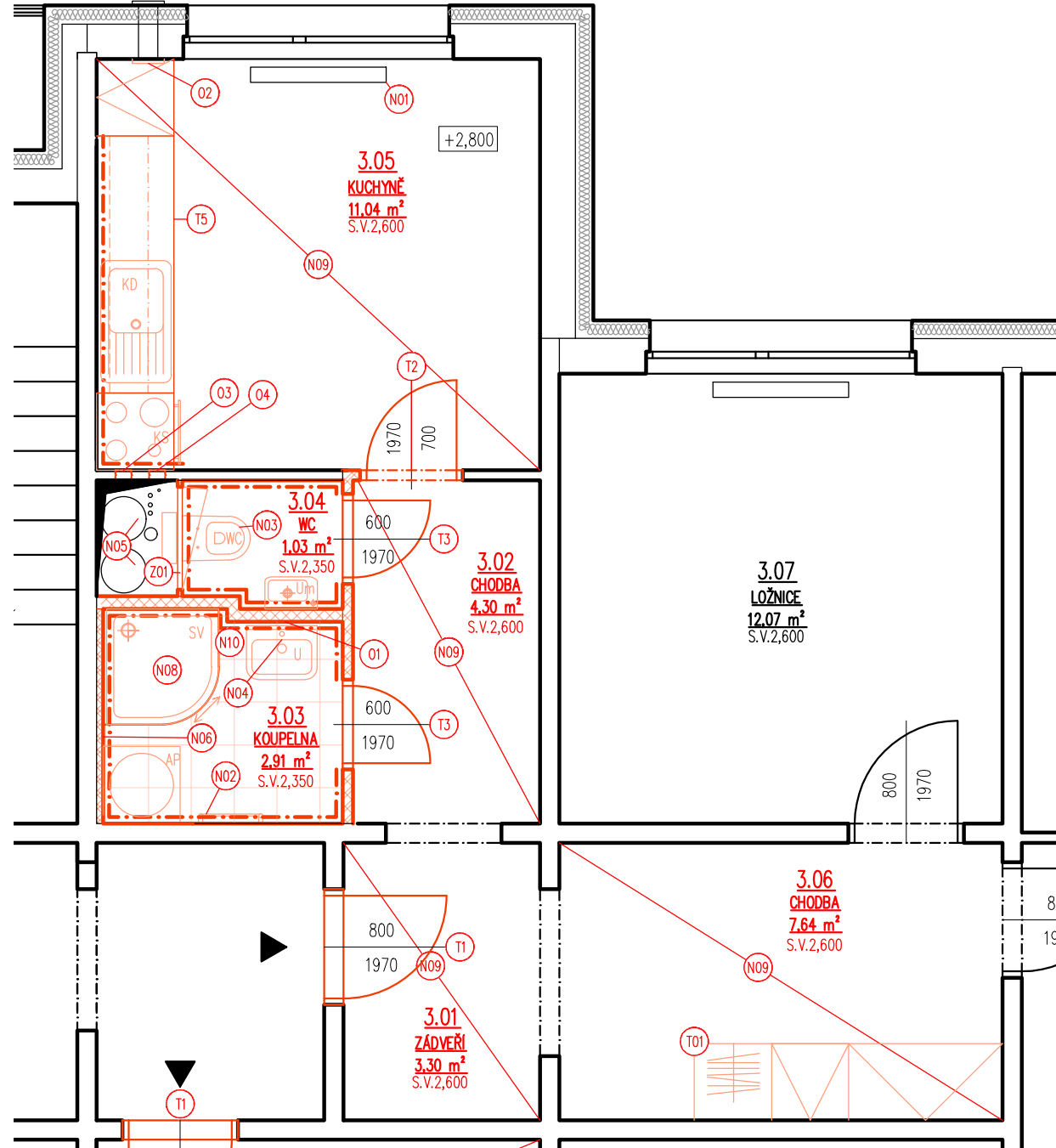


NOVÝ STAV – LEGENDA MÍSTNOSTÍ – BYT 3+1 – TYP Č3

| Č.M. | NÁZEV MÍSTNOSTI | m <sup>2</sup> | PODLAHOVÁ     | STĚNY            | PODHLAD/STROP    | POZNÁMKA        |
|------|-----------------|----------------|---------------|------------------|------------------|-----------------|
| 3.01 | ZÁDVEŘÍ         | 3,30           | P1 PVC        | VPC ŠTUK. OMÍTKA | VPC ŠTUK. OMÍTKA |                 |
| 3.02 | CHODBA          | 4,30           | P1 PVC        | VPC ŠTUK. OMÍTKA | VPC ŠTUK. OMÍTKA |                 |
| 3.03 | KOUPELNA        | 2,91           | P2 KER.DLAŽBA | KER. OBKLAD      | SI SDK PODHLED   | KER.OBK.V.2,2 m |
| 3.04 | WC              | 1,03           | P2 KER.DLAŽBA | KER. OBKLAD      | SI SDK PODHLED   | KER.OBK.V.1,2 m |
| 3.05 | KUCHYNĚ         | 11,04          | P1 PVC        | VPC ŠTUK. OMÍTKA | VPC ŠTUK. OMÍTKA | KER.OBK. ZA KL  |
| 3.06 | CHODBA          | 7,64           | PVC           | VPC ŠTUK. OMÍTKA | VPC ŠTUK. OMÍTKA |                 |
| 3.07 | LOŽNICE         | 12,07          | PVC           | VPC ŠTUK. OMÍTKA | VPC ŠTUK. OMÍTKA |                 |
| 3.08 | LOŽNICE         | 12,32          | PVC           | VPC ŠTUK. OMÍTKA | VPC ŠTUK. OMÍTKA |                 |
| 3.09 | POKOJ           | 20,10          | PVC           | VPC ŠTUK. OMÍTKA | VPC ŠTUK. OMÍTKA |                 |
| 3.10 | LODŽIE          | 3,19           | KER.DLAŽBA    | VPC ŠTUK. OMÍTKA | VPC ŠTUK. OMÍTKA |                 |

PŮDORYS BYTOVÉ JÁDRO TYP Č.3-P – M 1:50

NOVÝ STAV – VARIANTA VANA – PSV A ZAŘIZOVACÍ PŘEDMĚTY



LEGENDA HMOT:

- STÁVAJÍCÍ ZDIVO TL. 100, 150 mm
- BETONOVÉ PANELY
- STÁVAJÍCÍ PANELOVÉ SENDVIČOVÉ ZDIVO TL. 250 mm S DODATEČNÝM ZATEPLENÍM, TL. NEOVĚŘENA
- BOURANÉ ZDIVO TL. 80 mm
- ŽELEZOBETON
- BOURANÉ LEHKÉ PŘÍČKY TL. 50 mm
- HPL V HLINIKOVÝCH PROFÍLECH
- PŘÍZDÍVKA TL. 50 mm
- PÓROBETONOVÉ TVÁRNICE 50/249/599, NA SYSTÉMOVOU MALTU
- NOVÉ PŘÍČKY TL. 75 mm
- PÓROBETONOVÉ TVÁRNICE 75/249/599, NA SYSTÉMOVOU MALTU
- NOVÉ PŘÍČKY TL. 100 mm
- PÓROBETONOVÉ TVÁRNICE 100/249/599, NA SYSTÉMOVOU MALTU

POPIS NOVÝCH PRACÍ:

- N01 – NOVÝ NÁTĚR OTOPNÉHO TĚLESA A POTRUBÍ MIN. VE 2 VRSTVÁCH, BARVA BÍLÁ
- N02 – ELEKTRICKÝ TOPNÝ ŽEBŘÍK S INTEGROVANÝM REGULÁTOREM TEPLOTY VIZ PROFES ESI, ROZMĚR 450/1130
- N03 – INSTALAČNÍ WC MODUL PRO BYT TYP 3 – DUOFIX PRO MONTÁŽ DO JÁDRA S SDK PŘEDSTĚNOU TL. 2X12,5MM; PRO BYT TYP 1 A 2 – KOMBIFIX PRO MONTÁŽ NA STĚNU DO INSTALAČNÍ PŘÍZDÍVKY; ZÁVĚSNÁ WC MISA; SEDÁTKO SE ZPOMALOVAČEM (SOFT CLOSE) VIZ PROFES ZTI
- N04 – KERAMICKÉ UMYVADLO Š. 550 MM VIZ PROFES ZTI
- N05 – NOVÁ POŽÁRNÍ IZOLACE VZT POTRUBÍ, MW TL. 40 MM – VIZ PROFES VZT
- N06 – NÁPOJENÍ PRAČKY NA VODOVOD A KANALIZACI VIZ PROFES ZTI
- N07 – BYT TYP 3 – VARIANTA AKRYLÁTOVÁ VANA 1600/700 S PODEZDÍVKOU Z PÓROBETONOVÝCH TVÁRNIC TL. 50 MM, VČ. REVIZNÍHO OTVORU 300/200 PRO SIFON POMOCÍ MAGNETŮ POD KERAMICKÝM OBKLADEM
- N08 – BYT TYP 1,2 SPRCHOVÁ VANIČKA Z LITÉHO MRAMORU 1000/800 S POSUVNOU SKLENĚNOU ZASTĚNOU Z NEPRŮHLEDNÉHO SKLA, BYT TYP 3 VARIANTA SPRCHOVÁ VANIČKA Z LITÉHO MRAMORU 900/900 S POSUVNOU SKLENĚNOU ZASTĚNOU Z NEPRŮHLEDNÉHO SKLA
- N09 – OMÍTKY STĚN A STROPŮ BUDOU VYSRAVENY V ROZSAHU 30%
- N10 – NOVÉ SDK PODHLEDY
- PÓROBETONOVÉ TVÁRNICE BUDOU V KAŽDÉ DRUHÉ ŘADĚ "ŠARU" KOTVENY NEREZOVOU KOTVOU KE STÁVAJÍCÍMU ŽB PANELU
- PROSTOR MEZI PŘÍČKOU A STROPNÍM panelem BUDE VYTMELEN PU PĚNOU
- SPÁRA MEZI OBKLADEM A DLAŽBOU BUDE VYPLNĚNA SANITÁRNÍM SILIKONEM V BARVĚ SPÁROVACÍ HMOTY
- STĚNY KOLEM VANY NEBO SPRCHOVÉHO KOUTU BUDOU OPATŘENY HYDROIZOLAČNÍ STĚRKOU DO V. 2 M, VČ. KOUTOVÝCH BANDÁŽÍ
- NOVÉ OMÍTKY BUDOU OPATŘENY BÍLOU VÝMALBOU MIN. VE 2 VRSTVÁCH, VČ. PŘÍPRAVY PODKLADU
- KER. OBKLAD ROZMĚRU 400/200, OBKLADY V KUCHYNI BUDOU UKONČENY HLINIKOVOU LIŠTOU (TL. DLE OBKLADU)
- VEŠKERÉ VNĚJŠÍ ROHY OBKLADŮ V (PŘÍZDÍVKY, VANA) BUDOU OPATŘENY HLINIKOVOU LIŠTOU
- INSTALACE NOVÝCH VENTILÁTORŮ A KONCOVÝCH PRVKŮ VZDUCHOTECHNIKY VE VŠECH ŘEŠENÝCH MÍSTNOSTECH
- INSTALACE NOVÝCH ZÁSUVK, VYPÍNAČŮ, A SVITILNA

POPIS BOURACÍCH PRACÍ:

- B01 – ODBRÁNĚNÍ NÁŠLAPNÉ VRSTVY PODLAHY NA BETONOVOU MAZANINU
- B02 – VYBOURÁNÍ PŘÍČEK (UMAKART), VČETNĚ DVEŘÍ, REVIZNÍCH DVÍŘEK A PODHLEDU
- B03 – VYBOURÁNÍ KERAMICKÉHO OBKLADU ZA KL
- B04 – DEMONTÁŽ A ODBRÁNĚNÍ SANITÁRNÍCH A VESTAVNÝCH ZAŘÍZOVACÍCH PŘEDMĚTŮ (WC, UMYVADLO, VANA, KUCHYŇSKÁ I SPOTŘEBIČŮ, SKŘÍNĚ)
- B05 – ŠETRNĚ ODBRÁNĚNÍ NESOUDRŽNÝCH OMÍTEK STĚN A STROPŮ (30%), VČ. PŘÍPADNÝCH TAPET A ESP OBKLADŮ
- B06 – DEMONTÁŽ IZOLACE VZT POTRUBÍ
- B07 – DEMONTÁŽ SKŘÍNĚ (SPIŽNÍ POPŘÍPADĚ ŠATNÍ)
- B08 – VYBOURÁNÍ VSTUPNÍCH DVEŘÍ DO BYTU, VČETNĚ ZÁRUBNĚ
- B09 – DEMONTÁŽ, USCHOVÁNÍ A ZPĚTNÁ MONTÁŽ DOMOVNÍHO TELEFONU
- B10 – ODBRÁNĚNÍ VRSTEV LAKU Z OTOPNÉHO TĚLESA A STOUPACÍHO POTRUBÍ (BEZ DEMONTÁŽE TĚLES)
- B11 – DEMONTÁŽ VNITŘNÍHO KRYTÍ VĚTRACÍHO OTVORU (2X)
- B12 – JEMNÉ OČIŠTĚNÍ BETON. POŽÁRNÍ PŘEPÁŽKY OD STAVEBNÍ SUTI
- B13 – DEMONTÁŽ DVEŘNÍCH PRAHŮ
- B14 – JÁDROVÉ VÝVRTY
- B15 – DRÁŽKY V PODLAZE PRO ROZVODY ELE

POZNÁMKA:  
– ZHOTOVITEL STAVBY ZODPOVÍDÁ ZA DODRŽOVÁNÍ BOZP, PO, PRÁVNÍCH PŘEDPISŮ A NOREM PŘI PROVÁDĚNÍ DILA.  
– SKUTEČNÉ SKLADBY A STAV NEBYLY OVĚŘENY SONDOU, ALE POUZE ODHADEM DLE MÍSTNÍCH POMĚRŮ.  
– ZHOTOVITEL STAVBY JE POVINEN SI VYMĚRY PŘEMĚRIT PŘÍMO NA STAVBĚ PŘED ZAHÁJENÍM STAVBY.  
0,000=318,000 m n.m. Bpv

|  |  |   |            |
|--|--|---|------------|
| hlavní inženýr projektu  | Ing. Vít Ševčík  | <div></div> <div>Lazaretní 610/11, 615 00 Brno</div> |            |
| zodpovědný projektant  | Ing. Vít Ševčík  |   |            |
| vypracoval   | Ing. Martin Paleček  |   |            |
| investor   | Statutární město Brno, MČ Brno-Bystřec                                 |   |            |
| místo stavby   | Rerychova 1074/14, 635 00 Brno-Bystřec, p.č. 7009, k.ú. Bystřec 411744 |   |            |
| akce   |  | datum   | 11/2025    |
| <b>REKONSTRUKCE BYTOVÝCH JADER V<br/>OBE CNÍM PANELOVÉM DOMĚ<br/>RERYCHOVA 14, BRNO-BYSTRČ</b> |  | formát  | A3         |
|  |  | č. zakázky  | 25_026     |
|  |  | stupeň  | DPS        |
|  |  | měřítko   | 1:50       |
| D.1.1 ARCHITEKTONICKO-STAVEBNÍ ŘEŠENÍ  |  | číslo výkresu   | číslo paré |
| obsah výkresu  |  | 111   |            |
| TYP Č.3 - BYT 3+1 P (SPRCHA)   |  |   |            |